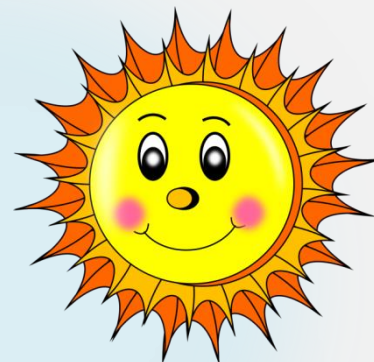


CUNOAȘTEREA ȘI EXPLORAREA  
MEDIULUI

# ARICIUL



Acest material se adresează copiilor de vârstă mică și elevilor cu C.E.S., fiind recomandat a se folosi în cadrul orelor de Cunoașterea și explorarea mediului. Pentru unele fișe de lucru este necesar ca elevii să aibă abilități de citire-scriere.

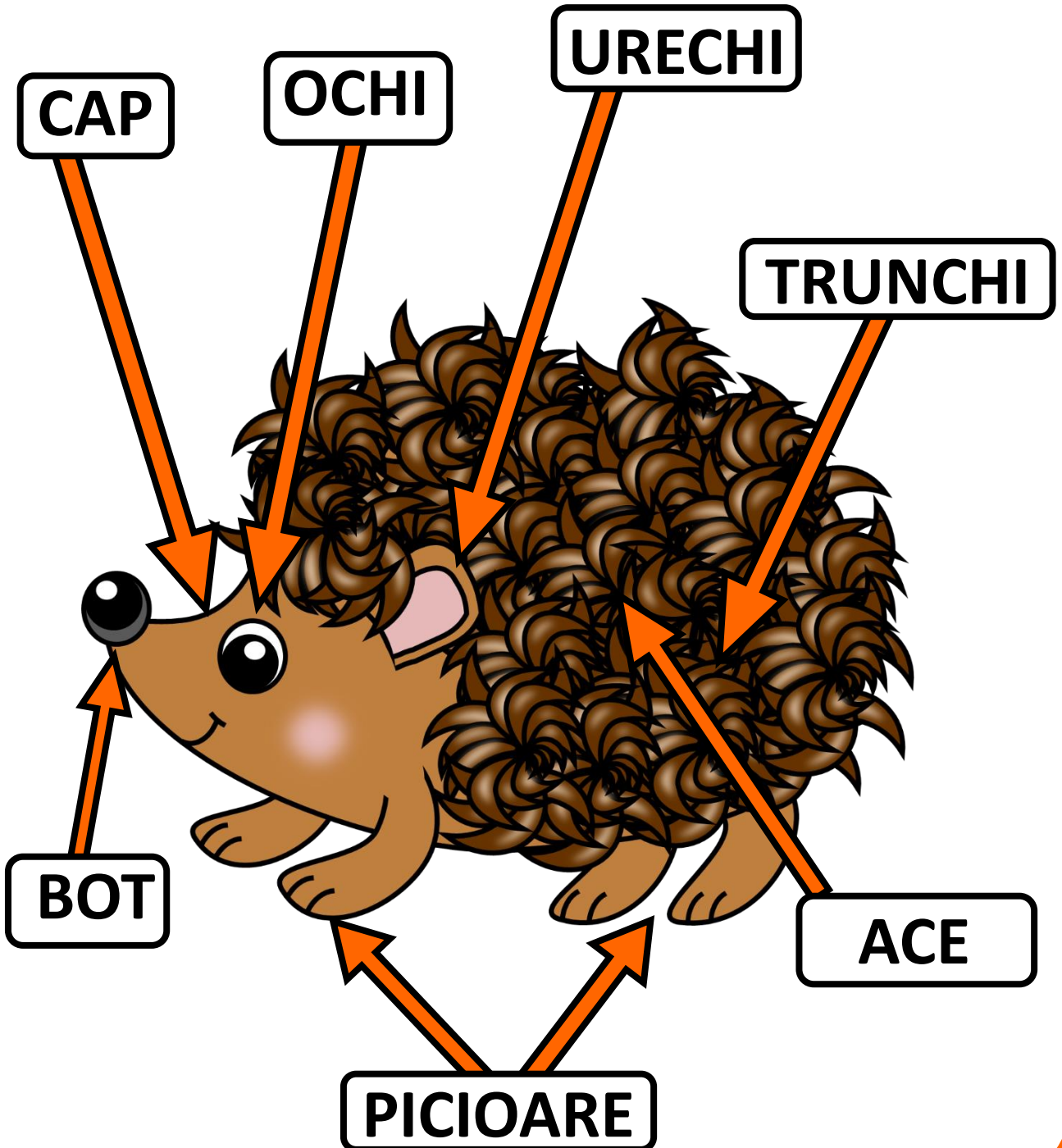
În această săptămână vă propunem să învățăm alte lucruri noi despre animalele sălbatice din zonele temperate. În cadrul acestui material vă oferim câteva informații despre arici. Vă recomandăm plastifierea imaginilor care prezintă alcătuirea animalului și informațiile generale despre acesta. Acestea le puteți așeza într-un loc vizibil în clasă pe parcursul abordării acestei teme. Materialul conține și un poster cu ariciul. Puteți să puneți într-o mapă aceste informații și fișele de lucru rezolvate, realizând astfel o mini-cărticică despre arici, pe care copilul o poate răsfoi când dorește.

Materialul este însoțit de imagini menite să faciliteze învățarea, informațiile fiind scurte, accesibile și concise.



# ARICIUL

## Alcătuirea corpului



**FIȘĂ DE LUCRU** – Cunoașterea și explorarea mediului

**NUME:**.....

**DATA:**.....

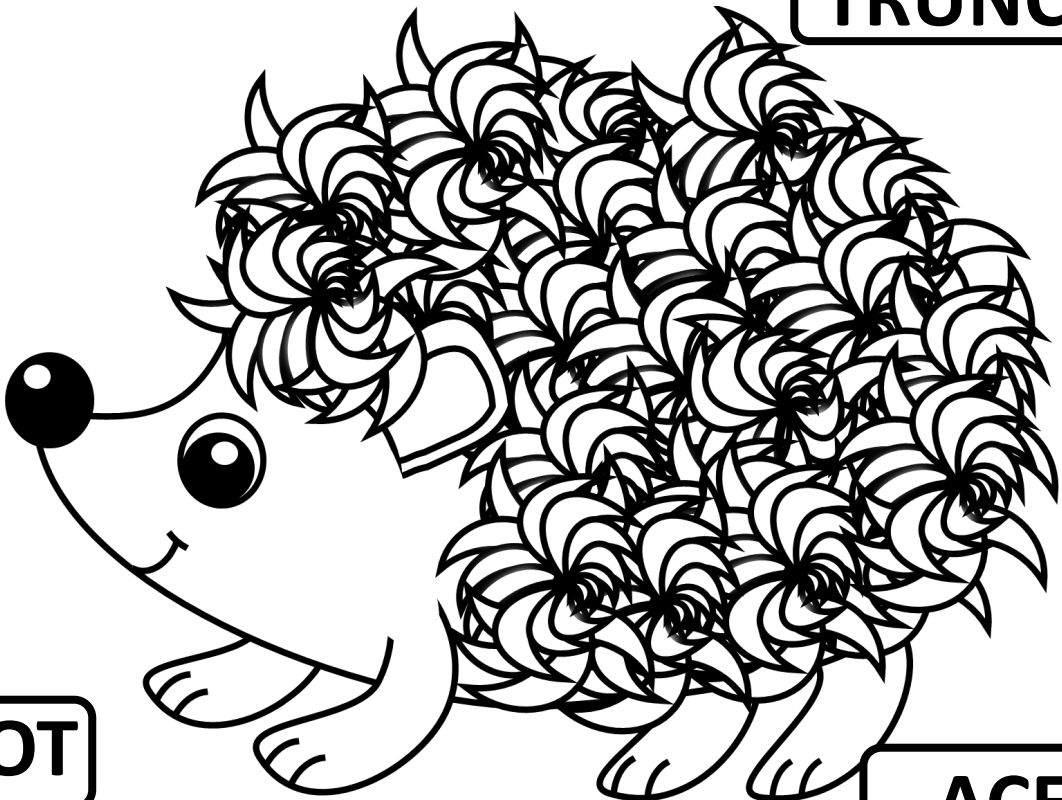
Unește denumirea părților corpului unui arici cu imaginea lor reprezentată în desen.

**CAP**

**OCHI**

**URECHI**

**TRUNCHI**



**BOT**

**ACE**

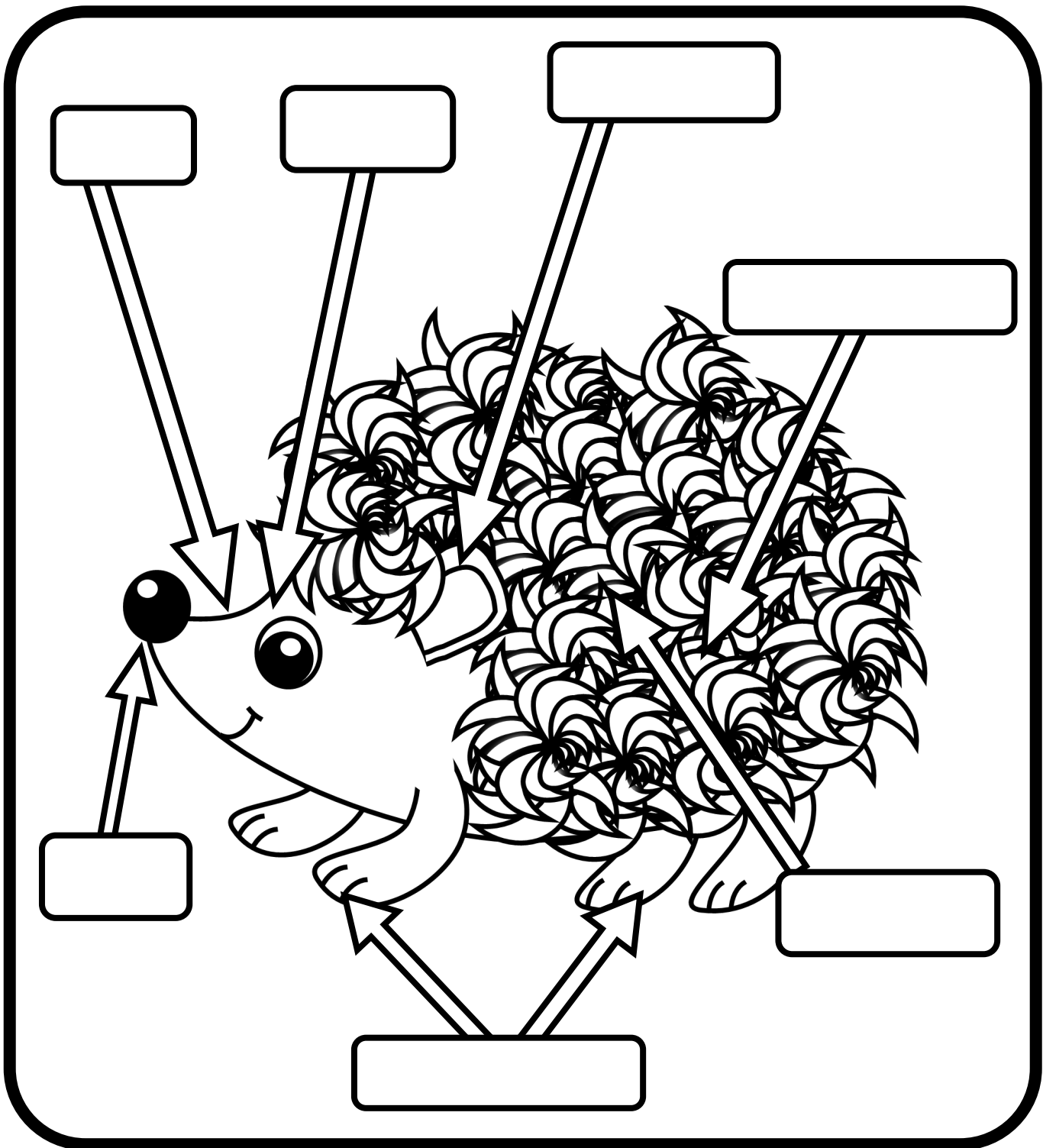
**PICIOARE**

# FIȘĂ DE LUCRU – Cunoașterea și explorarea mediului

NUME:.....

DATA.....

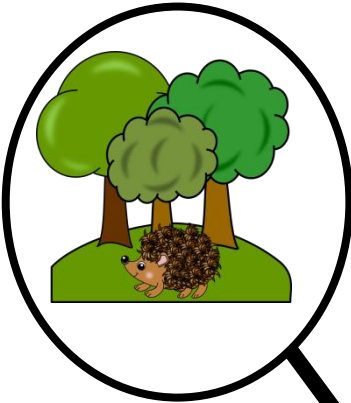
Scrie în căsuțe denumirea părților corpului unui arici.



# ARICIUL

## Informații generale

Este un animal sălbatic



Naște pui vii pe care  
îi hrănește cu lapte



Corp acoperit cu blană  
și ace



Mănâncă insecte, șerpi,  
broaște, ouă de păsări,  
ciuperci, pepeni

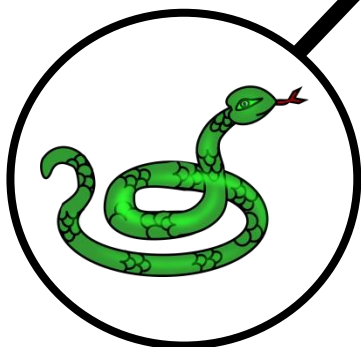
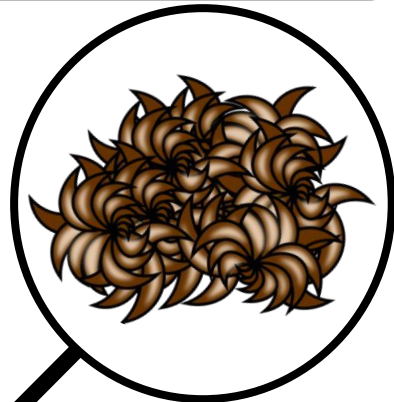


Dușmani: bufnița, vulpea

# ARICIUL- CURIOSITĂȚI

Este un animal  
nocturn

Se apără de dușmani  
transformându-se într-un ghem de  
ace



Este rezistent la  
veninul de șarpe



Ariciul este un foarte  
bun înotător



Ariciul  
hibernează





## FIȘĂ DE LUCRU – Cunoașterea și explorarea mediului

NUME:.....

DATA.....

Notează în căsuțe care dintre următoarele afirmații sunt adevărate (A) și care sunt false (F).

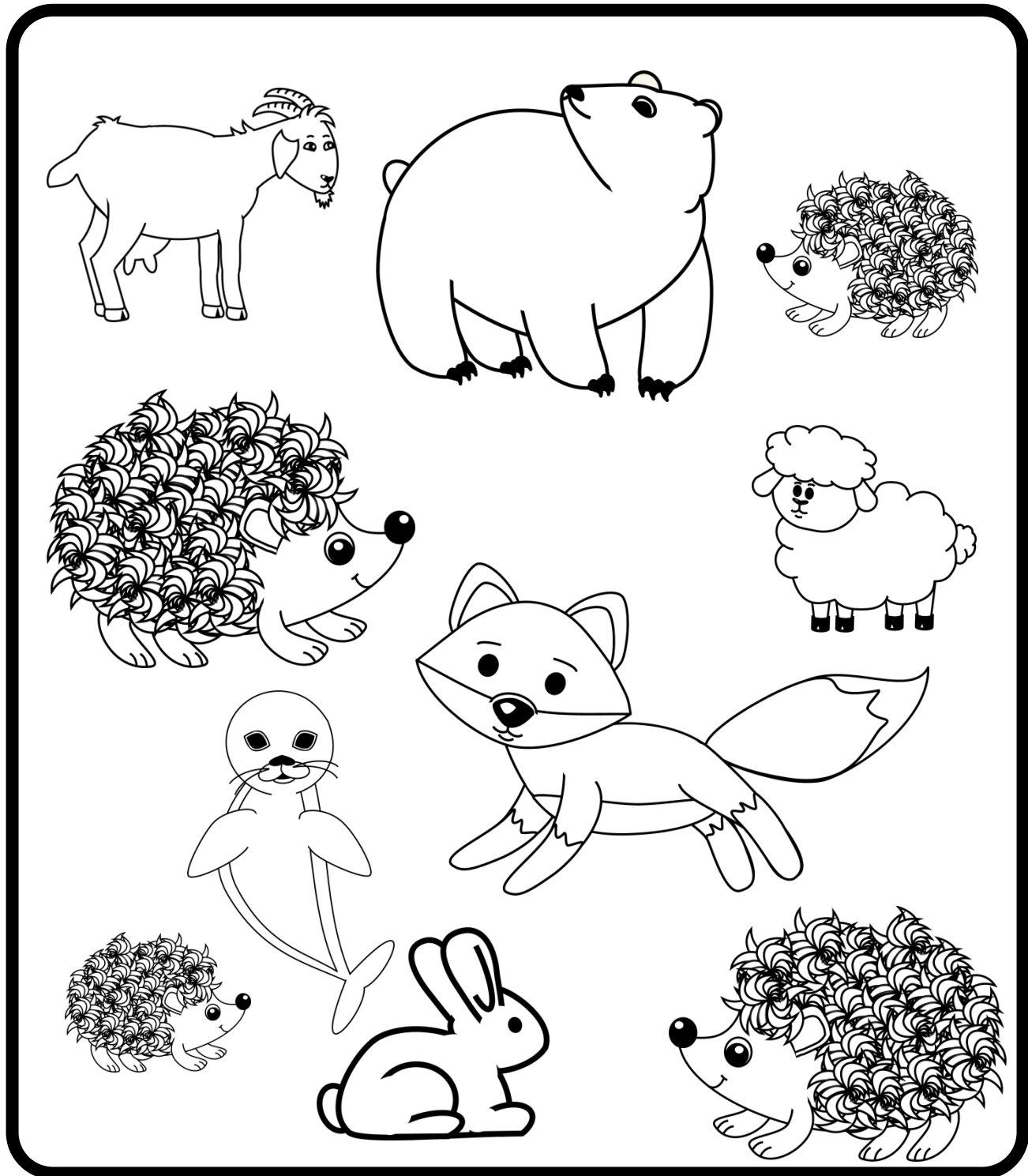
- **Ariciul este un animal sălbatic.**
- **Ariciul are corpul acoperit cu solzi.**
- **Ariciul mănâncă șerpi.**
- **Aricii nasc pui vii.**
- **Puii de arici sunt hrăniți cu viermișori.**
- **Aricii sunt animale nocturne.**
- **Dușmanii ariciului sunt bufnițele și vulpile.**
- **Iarna, aricii se duc în țările calde.**

**FIȘĂ DE LUCRU – Cunoașterea și explorarea mediului**

**NUME:**.....

**DATA**.....

Încercuiește/colorează doar aricii.



**FIȘĂ DE LUCRU** – Cunoașterea și explorarea mediului

**NUME:**.....

**DATA**.....

Pictează/colorează ariciul



**FIȘĂ DE LUCRU** – Cunoașterea și explorarea mediului

**NUME:**.....

**DATA**.....

Pictează/colorează imaginea.



**FIȘĂ DE LUCRU** – Cunoașterea și explorarea mediului

**NUME:**.....

**DATA**.....

Pictează/colorează imaginea.





Acest material este creat de **Little bumble-bee class** pentru <http://teachers-make.com> (fostul proiectuldeseară.com). Atunci când l-ați obținut ați intrat în posesia unei singure licențe. Vă rugăm să nu postați acest material pe facebook sau bloguri de unde poate fi descărcat. Vă rugăm să postați link-ul de pe blogul proiectuldeseară.com unde poate fi găsit.

Acest produs, împreună cu toate produsele educaționale create de Teachers-make.com sunt protejate de Digital Milenium Copyright Act.

Cliparturile utilizate pentru crearea acestui material au fost create de către **Little bumble-bees class**. Ne găsiți cu clipart și materiale educaționale pe <https://www.teacherspayteachers.com/Store/Little-Bumble-bees-Class>

